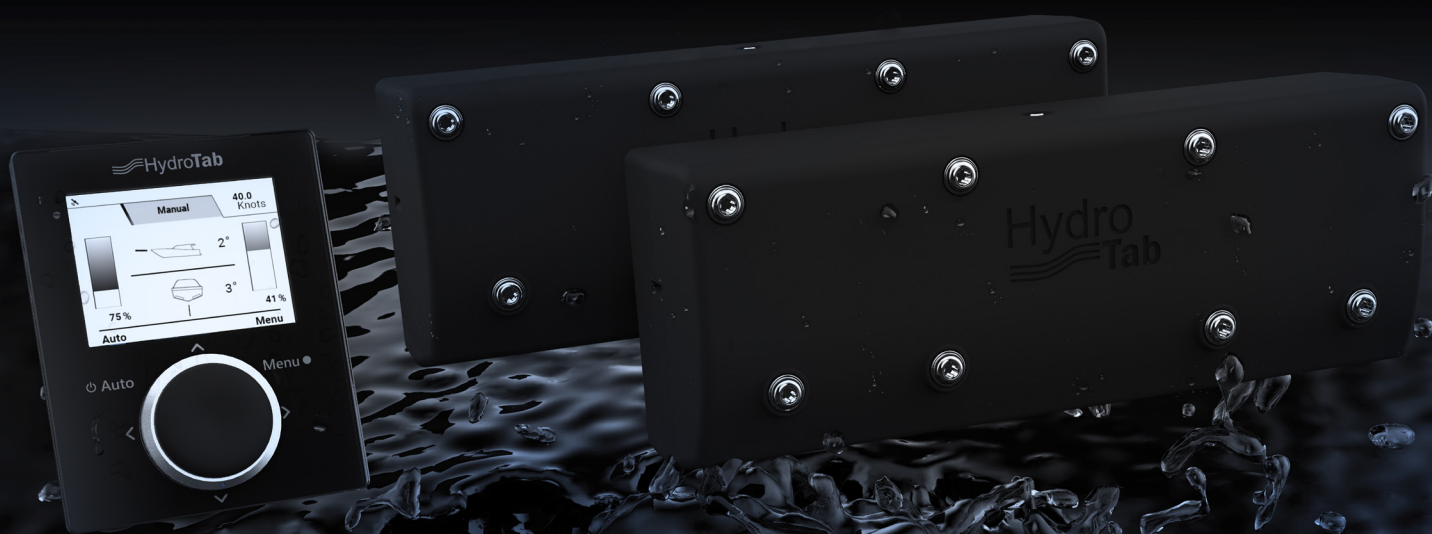


# Moby

Ultracienki, automatyczny panel sterujący



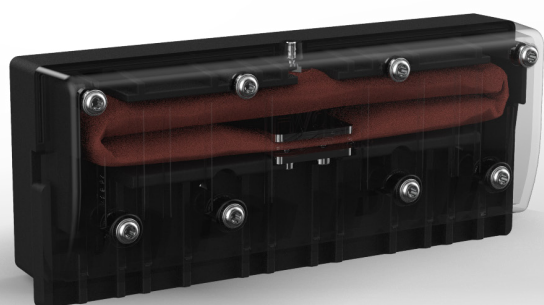
Seria SR



## Seria SR

Z dumą prezentujemy naszą nową serię kompozytowych interceptorów trzymających SR, opartą na opatentowanej technologii Hydrotab. Kompozyt i kompaktowy, przyciągający wzrok wygląd, bez kompromisów w zakresie solidności i dobrze znanej bezawaryjnej pracy naszych interceptorów. Produkt w pełni odporny na trudne, morskie warunki, nie wymaga dodatkowego uszczelniania.

Bezproblemowo może być montowany na każdej pawęży, dodatkowo wzmacniając jego konstrukcję.



Patented



## Co nowego?











- Bezawaryjna praca przy każdej ilości osadów (sprawdzona i przetestowana)
- Niezawodność i solidność przewyższająca nawet najdroższe systemy
- System o najlepszym stosunku ceny do jakości na rynku
- Brak konieczności uszczelnienia - Bezawaryjne

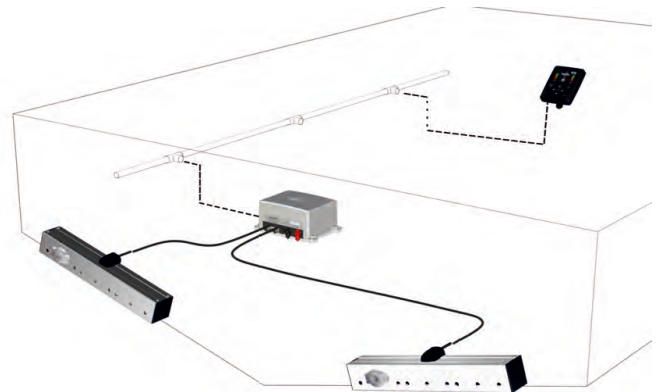
# Moby

## Ultracienki, nowoczesny panel sterujący

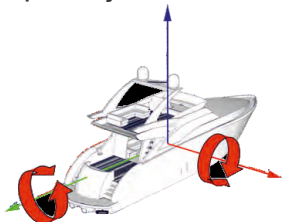
HydroTab jeszcze raz prezentuje Moby. Nowy ultracienki, szerokoekranowy, automatyczny kontroler interceptorów trzymających HydroTab.

Zaprojektowane i wyprodukowane, aby wykorzystać pełny potencjał interceptorów HydroTab, optymalizując doświadczenie pływania łodzią i oszczędzając paliwo.

- |   |   |
|---|---|
|  Połączenie z siecią NMEA2000             |  Wspomaganie kierowania              |
|  Funkcja AUTO trymowania                  |  Nowy, przyjazny interfejs graficzny |
|  Wbudowany GPS                            |  Duży wyświetlacz 3.5"               |
|  Wbudowany 3D Gryro oraz 3D Akcelerometr |  Wybór trybu załadowania łodzi      |
|  Auto-Diagnostyka                       |  Język do wyboru                   |



- Niezwykle cienka, minimalistyczna konstrukcja, która łączy się z dowolnym wyświetlaczem(N2K)
- Nowy, innowacyjny system joysticka IP68 bez ruchomych części. Idealne zastosowanie do łodzi wyposażonych w waterjet
- Nowy, usprawniony, intuicyjny interfejs użytkownika
- Odporne na zarysowania szkło Gorilla Glass
- W pełni kompatybilny z siecią NMEA 2000. Nie ma potrzeby dodatkowego okablowania
- Szeroki, wyraźny, kolorowy ekran 3,5 cala
- Kompletny system ze zintegrowanym GPS
- Łatwa wymiana danych dla niestandardowych aplikacji na deskach rozdzielczych





[www.hydrotab.gr](http://www.hydrotab.gr)



**DYSTRYBUCJA:**



[info@airmech.pl](mailto:info@airmech.pl)  
[www.airmech.pl](http://www.airmech.pl)

